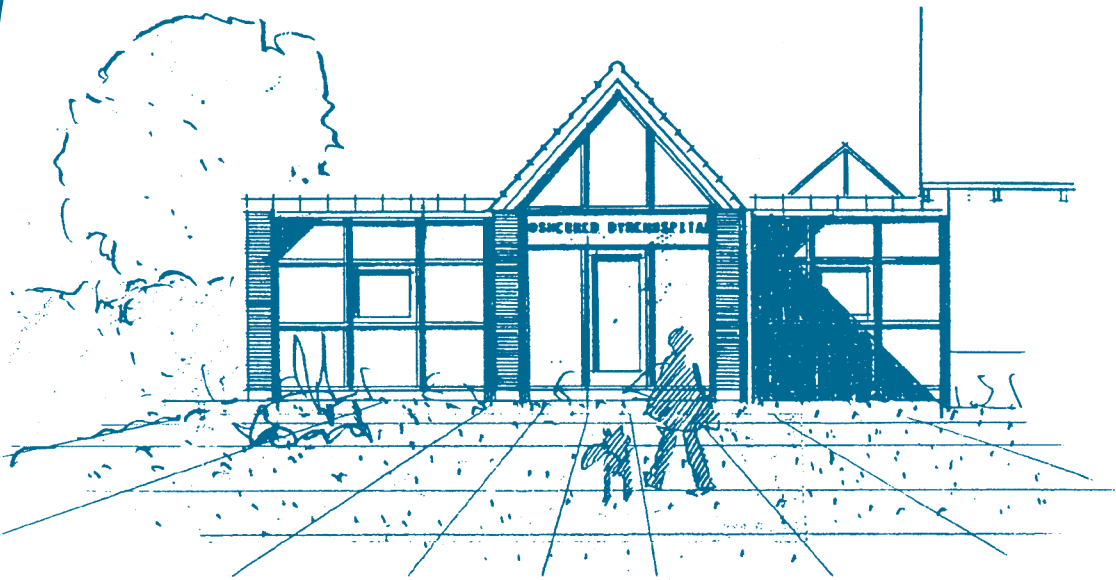


Veterinær Kiropraktik



HVAD ER KIROPRAKTIK?

Kiropraktik er en manuel behandlingsform, hvor man ved manipulation af led kan opnå en bedring i den neurologisk og biomekaniske funktion af kroppen. Anvendelse af den humane kiropraktiske behandlingsform har været kendt i den vestlige verden fra slutningen af 1800 tallet. I Danmark har kiropraktisk behandling af mennesker de sidste 23 år været godkendt under sygesikringen. Veterinær kiropraktik er en ret "ung" behandlings form; den første veterinære kiropraktik uddannelse blev grundlagt i USA i 1986 og der findes nu 2 veterinære kiropraktik skoler i Europa (Tyskland og England).

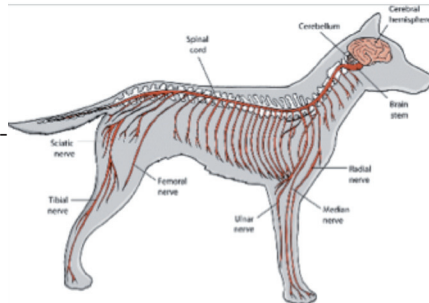
Den kiropraktiske behandling af især heste og hunde er hurtigt blevet en ofte anvendt behandlings metode, idet den kan benyttes både som forebyggende præstationsfremmende behandling, samt ved akutte og kroniske smertetilstande, ændret bevægelighed samt neuromuskulære problemer.

Ved den kiropraktiske behandling påvirker man led og nerver. Rygsøjlen består af en række små knogler / hvirvellegemer, der er placeret fra basis af kraniet helt til halespids. I centrum af disse hvirvellegemer ligger rygmarven godt beskyttet og fungerer som hovedledningen, hvor igennem alt neurologisk in- og output mellem hjerne og krop løber.

Mellem hver ryghvirvel findes små led (facetled og discler), der sørger for at ryggen er smidig og bevægelig samt stødabsorberende. Endvidere udspringer der mellem hver ryghvirvel små spinal-nerver inde fra rygmarven og det er disse nerver, der sender og modtager alt information fra kroppens led, muskler, hud, organer mv.



Hvis der sker en forskydning af ryghvirvlerne eller opstår nedsat bevægelighed i et ledsegment ("låsning") vil det påvirke de nerver, der udspringer i det pågældende område. Dette kan betyde at spinalnerverne ikke sender det rette signal fra hjernen ud til led, muskler, organer eller at de neurologiske informationer fra led, muskler organer ikke bliver sendt korrekt retur til hjernen.



Endvidere kan en påvirkning af spinalnerverne også betyde, at nerven bliver mere følsom end normalt og at hjernen opfatter en større smerte end ellers. Når ryghvirvlernes led "låser" ændres altså det neurologiske signaler der sendes til og fra hjernen. Når leddene låser, kan det samtidig bevirke en hypermobilitet i de omkringliggende led, med heraf muskelspasmer og smertesymptomer i andre områder end det primære "låste" segment.

Hvilke symptomer kan indikerer behov for kiropraktik:

Hest:

- Nedsat præstation
- Muskel atrofi
- Problemer ved opsadling
- Øm eller muskelfattig ryg
- Svært ved at stille sig til den ene side
- Skævt kryds
- Går krydsgallop
- Ændret gangmønster
- Skæv hovedholdning
- Uvilje mod at springe
- Foling
- Skævheder hos fæl/ungheste

Hund:

- Ændring i adfærd
- Mindre aktiv/ nedsat legelyst
- Går pasgang
- Vil ikke springe op i bil/sofa
- Undgår trapper
- Slikkegranulomer på ben og poter
- Urin inkontinens
- Udefinerbar halthed
- Skæv hovedholdning
- Smerter ved berøring hals/ryg
- Ændret sidde position

Hvordan foregår det?

Den kiropraktiske behandling består af en biodynamisk undersøgelse, hvor dyret ses i forskellige gangarter samt en vurdering af balance og evt. hvordan dyret står og sætter/lægger sig. Herefter foretages en grundig palpation af muskler og led, og de "låste" led justeres ved en hurtig manipulation i leddets bevægelses retning. Efter behandling kan dyret blive lidt øm i muskulaturen og en rolig gåtur, eller for heste let longering, er en god ide.

Er det farligt?

Kiropraktik er ikke farligt, men bør kun udføres af personer med grundigt kendskab til anatomi, neurologi og biomekanik. Kiropraktiske justeringer af "låste" led skader eller slider ikke på leddet, så længe de fysiske barrierer for leddets bevægelighed ikke overskrides. Den knæk lyd der indimellem kan høres ved kiropraktiske behandlinger, skyldes at gas /CO² i selve leddet flyttes i forbindelse med manipulationen. "Knæk" lyden er ikke et succeskriterie for behandlingen og fremkommer desuden langt sjældnere i behandling af dyr end ved mennesker.

På Odsherreds Dyrehospital tilbyder vi kiropraktisk behandling af smådyr og heste. Den kiropraktiske undersøgelse /behandling kan ikke erstatte den traditionelle dyrlægeundersøgelse, men kan i mange tilfælde være et godt alternativ eller supplement til den traditionelle behandling.



Vestervangen 25 · 4550 Asnæs · Tlf. +45 59 65 00 15
odsherreds.dyrehospital@mail.dk



Marsvej 8 · 4500 Nykøbing Sj.
Tlf. +45 59 32 90 09



Dyrlæge Alice Geisler,

Odsherreds Dyrehospital.

Uddannet dyrlæge fra Den Kgl. Veterinær- og Landbohøjskole i 2001 samt uddannet Veterinær Kiropraktor fra International Academy of Veterinary Chiropractic, Tyskland i 2014.